

CUALQUIERA PUEDE TENER EPOC

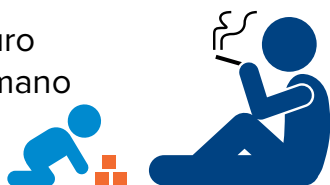
La EPOC no discrimina

Existe una idea errónea común de que la enfermedad pulmonar obstructiva crónica (EPOC) es “solo una enfermedad de fumadores”, pero ¿sabía que 1 de cada 4 personas con EPOC nunca fumó? ¹

La EPOC es una de las tres principales causas de muerte en todo el mundo,² y cualquiera puede contraer la EPOC. Estas son algunas de las formas en que se puede desarrollar la EPOC:

- La EPOC puede estar relacionada con eventos de la vida temprana:

- Nacimiento prematuro
- Humo de segunda mano
- Asma infantil



- La EPOC puede ser genético:
 - Deficiencia de alfa-1 antitripsina
 - Otras mutaciones genéticas



- La EPOC puede estar relacionada con una infección:
 - Infecciones respiratorias infantiles
 - Neumonía
 - Tuberculosis
 - EPOC asociada al virus de la inmunodeficiencia humana



- La EPOC puede estar relacionada con el tabaquismo:

- Humo de tabaco
- Humo de segunda mano
- Vapeo o uso de cigarrillos electrónicos
- Consumo de cannabis (marihuana)



- La EPOC puede estar relacionada con factores ambientales:

- Partículas o gases por el uso de combustible en interiores
- Exposición al humo
- Polvo, humos o inhalantes ocupacionales
- Otros contaminantes del aire interior y exterior



Si usted o un ser querido tiene síntomas de EPOC, como tos (con o sin mucosidad), sibilancias, opresión en el pecho, dificultad para respirar y cansancio inusual, o tiene alguno de los factores de riesgo anteriores, hable con su médico. Obtener un diagnóstico y tratamiento tempranos es crucial para prevenir o retrasar la progresión de la enfermedad EPOC.



FUNDACION **EPOC**

www.copdfoundation.org | (866) 731-2673

Referencias:

- Centros para el Control de Enfermedades (CDC), (5 de mayo de 2022). How is Smoking Related to COPD? CDC.gov. Recuperado el 17 de octubre de 2022 de <https://www.cdc.gov/tobacco/campaign/tips/diseases/copd.html>.
- Organización Mundial de la Salud (20 de mayo de 2022) Chronic obstructive pulmonary disease (COPD). Organización Mundial de la Salud Recuperado el 17 de octubre de 2022 de [https://www.who.int/news-room/fact-sheets/detail/chronic-obstructive-pulmonary-disease-\(copd\)](https://www.who.int/news-room/fact-sheets/detail/chronic-obstructive-pulmonary-disease-(copd)).